

FINNWIND FAST SUN FS-H

harjakattojen asennusjärjestelmät

Saatavilla lisäkallistus loiville katoille



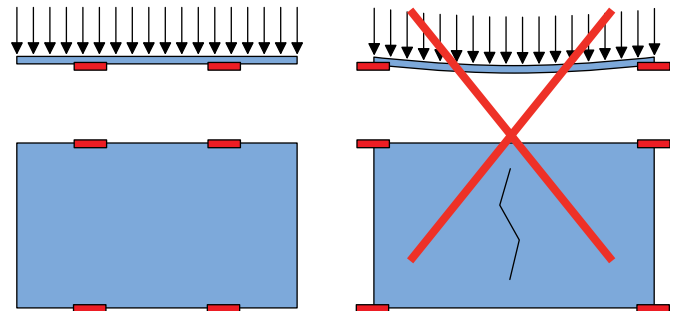
SUOMEN LUMIKUORMILLE SUUNNITeltu

Finnwind Fast Sun H-sarja on Suomen vaativiin olosuhteisiin kehitetty CE merkitty, EN1090 sertifioitu modulaarinen, kustannustehokas ja tukeva aurinkopaneelien asennusjärjestelmä harjakatoille, kallistaville katoille ja kaikille Suomessa yleisesti käytetyille katemateriaaleille.

Asennusjärjestelmän runkoprofilin ja kattokiinnikkeiden materiaalina käytetään kuumasinkittyä terästä. Kattokiinnikkeet järjestelmään valitaan kohteen katemateriaalin mukaan; saumattu pelti, aaltopelti, huopa, tiili, tiilikuvioitu profiilipelti. Aurinkopaneelin nelipisteinen reunakiinnitys soveltuu soveltuu Suomen lumiolosuhteisiin ja sen ansiosta paneelit kestävät paneelivalmistajan lupaaman maksimikuorman.

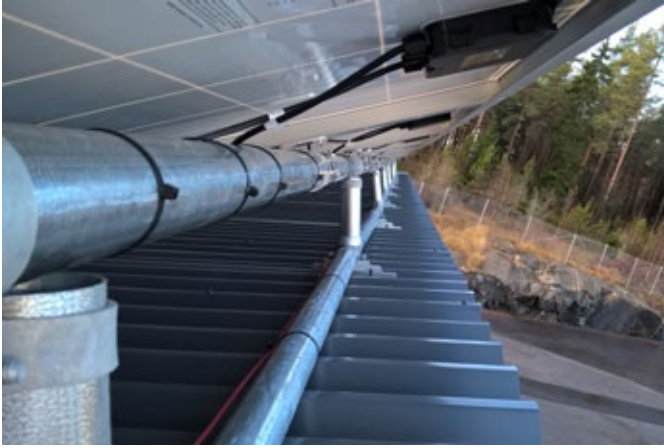
NELIPISTEINEN REUNAKIINNITYS

Neljän pisteen reunakiinnitys soveltuu Suomen lumiolosuhteisiin. Kulmakiinnityksellä ei saavuteta samaa lumikuorman kestävyyttä.



HYÖDYT

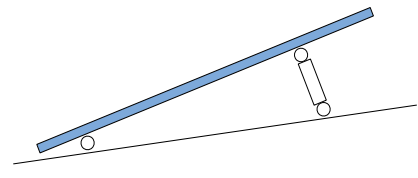
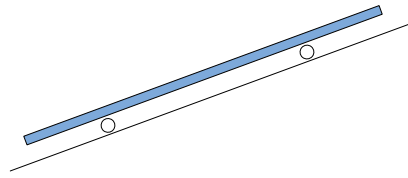
- ▶ EN1090 sertifioitu asennusjärjestelmä suunniteltu Suomen olosuhteisiin, suomalaisille katoille ja valmistettu Suomessa
- ▶ Telineiden ja kattokiinnikkeiden materiaali kuumasinkitty teräs
- ▶ Katemateriaalin mukaan valittavat kiinnikkeet mahdollistavat nopean ja laadukkaan asennuksen
- ▶ Kiinitysruuvien vedeneristys ikääntymistä hyvin kestävillä EPDM kumitiivisteillä. Käyttölämpötila -40 ..100 C.
- ▶ Suomen lumikuormien edellyttämä nelipistekiinnitys paneelien pitkiltä sivuilta, jonka ansiosta paneelit kestävät paneelivalmistajan lupaaman maksimikuorman



TEKNISET TIEDOT

FS H-1

FS H-2



Järjestelmä	Kattoasennusjärjestelmä harjakatoille	
Asennuskohde	Kallistavat katot	Loivat katot joihin tarvitaan lisäkallistusta
Kattokiinniketyypit	Saumattu pelti, aaltopelti, tiilikuvioitu profiilipelti, tiili, huopa	
Paneelin asennussuunta	Pysty	
Materiaali	Kuumasinkitty teräs	
Asennuskulma	Kattokulman mukaisesti	Kattokulma +10 ... 20 astetta
Telinepaino per paneeli	n. 6 kg	n. 8 kg
Käyttölämpötila	-40 ... + 80	
Lumikuorman kestävyys	5400 Pa (paneelien maksimi lumikuorman mukaisesti)	
Tuotetakuu	12 vuotta	
Järjestelmämitoitus	Valmistajan ohjeiden mukaisesti	
Sertifioinnit	CE, EN1090	

Kattokiinnikkeet



saumattu pelti

tiili

kiskokiinnike profiilipelti-, aaltopelti- ja huopakatoille

Paneelikiinnikkeet



jatkokiinnike

päätykiinnike

FINNWIND FAST SUN ASENNUSJÄRJESTELMÄT

TASAKATTOJEN PAINOPERUSTAISET JÄRJESTELMÄT: PAINOTASSULLISET
 TASAKATTOJEN PRIMÄÄRIKIINNIKKEET: KATON LAATTAAN KIINNITTYVÄT
 HARJAKATOT: SAUMATTU PELTI, PROFIILIPELTI, TIILI, HUOPA, AALTOPELTI
 SEINÄASENNUSJÄRJESTELMÄT: JULKISIVU, LIPPA
 MAA-ASENNUSJÄRJESTELMÄT: KAIVETTAVAT, KALLIOASENNUS, BETONIPAINOLLISET



Koiranojanrinne 4A, 33880 Lempäälä
 Puh. 010 574 3540, info@finnwind.fi

Puhelun hinta 8,35 snt/puhelu + 16,69 snt/minuutti (sis. alv 24 %)

www.finnwind.fi