

AURINKO E-sarja

Suoraan sähköntuotantoon omakotitaloihin,
vapaa-ajan asuntoihin ja taloyhtiöihin

TUOTTOA AURINGOSTA

Aurinko E on tuotesarja sähköverkkoon kytkettäviä aurinkosähköjärjestelmiä, jotka muuntavat auringon säteilyenergian suoraan sähköksi. Aurinkopaneelien asennusjärjestelmät on suunniteltu Suomen ankariin ilmasto-olosuhteisiin ja aurinkovoimaloissa käytämme vain parhaita aurinkopaneeleita sekä inverttereitä.

Aurinkosähköjärjestelmien käyttö on täysin automaattista. Ensisijaisesti käytät aurinkosähköä. Silloin kun aurinkosähköä ei ole saatavilla, käytät sähköä normaaliin tapaan paikallisesta sähköverkosta.

Aurinkopaneeleilla pienennät sähkölaskua, kasvatat kiinteistösi arvoa ja parhaimmillaan saat investoimillesi jopa 7 prosentin korkotuoton.

Aurinko E - sarja sisältää valmiiksi mitoitetut ratkaisut kaikkiin omakotitalokohteisiin. Järjestelmän saat avaimet käteen asennettuna koko Suomeen.

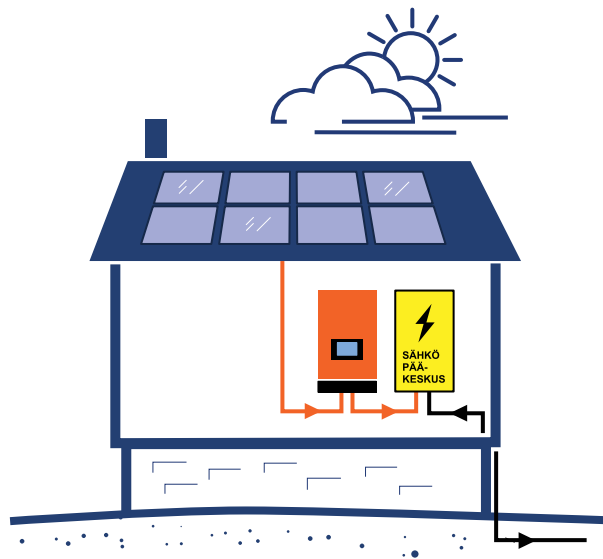
Lisätietoa
<https://finnwind.fi>

AURINKO E - LAITETOIMITUSPAKETTI

- Aurinkopaneelit
- Verkkoinverterti
- Asennusjärjestelmä (katto- /seinä- /maa-asennus)
- Kattokiinnikkeet saumattu pelti-, profiilipelti-, aaltopelti-, tiili- ja huopakatoille
- Asennus- ja käyttöohjeet sekä EN50438 standardin edellyttämät varoitustarrat

AVAIMET KÄTEEN ASENNUS LISÄKSI

- Aurinkokaapelit, liittimet, turvakytkin ja sulake
- Aurinkopaneelien asennus ja kaapelivedot
- Sähkötyöt ja sähköasennuksen pientarvikkeet
- Verkkoonliityntäilmoitus



AURINKO E - AURINKOVOIMALAT

- Laatua kilpailukykyiseen hintaan avaimet käteen asennettuna. Omat suomalaiset asentajat.
- Aurinkopaneeleilla pienennät sähkölaskua, kasvatat kiinteistösi arvoa ja parhaimmillaan saat investoinnillesi jopa 7 prosentin korkotuoton.
- Annamme takuun jolla on katetta. Yrityksemme on perustettu 1993.
- Ammattitaitoisten myyjiemme ja suunnittelijoidemme avulla löydät sinulle parhaiten sopivan ratkaisun laajasta tuotevalikoimastamme.
- Suomessa valmistettu ja suomen olosuhteisiin suunniteltu CE, EN1090 asennusjärjestelmä on turvallisin valinta.

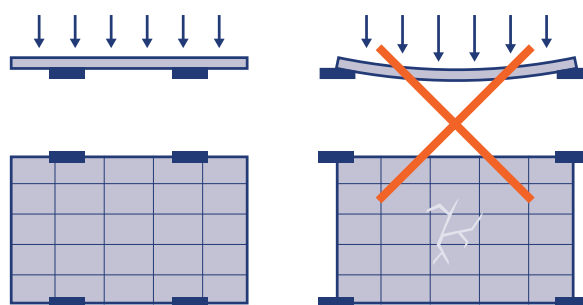
AURINKO E - TUOTESARJA ESIMERKKIPAKETTEJA

Kolmivaiheinen aurinkovoimala, malli	Paneeliteho	Vuorokausituotto parhaimmillaan kesällä, Etelä-Suomi	Vuosituotto parhaimmillaan, Etelä-Suomi	Paneelien määrä	Paneelien kokonaispinta-ala
Premium E2.4	2.4 kWp	18 kWh	2160 kWh	8 kpl	14 m ²
Premium E3.6	3.6 kWp	27 kWh	3240 kWh	12 kpl	20 m ²
Premium E4.8	4.8 kWp	36 kWh	4320 kWh	16 kpl	27 m ²
Premium E6.6	6.6 kWp	50 kWh	5940 kWh	22 kpl	37 m ²
Standard E2.4	2.4 kWp	18 kWh	2160 kWh	8 kpl	14 m ²
Standard E3.6	3.6 kWp	27 kWh	3240 kWh	12 kpl	20 m ²
Standard E5.4	5.4 kWp	41 kWh	4860 kWh	18 kpl	31 m ²
Standard E6.6	6.6 kWp	50 kWh	5940 kWh	22 kpl	37 m ²

Ajantasaiset hinnat ja lisää tuotevaihtoehtoja: <https://finnwind.fi/>



Yhden paneelin koko on aina 1 m * 1.7 m. Standard -tuotteissa on tummansininen half-cut polykidepaneeli ja Premium -tuotteissa musta half-cut monokidepaneeli.



Neljän pisteen reunakiinnitys paneelin pitkältä sivulta soveltuu Suomen lumiolosuhteisiin. Kulmakiinnityksellä tai kiinnityksellä lyhyiltä sivuilta ei saavuteta samaa lumikuorman kestävyyttä.

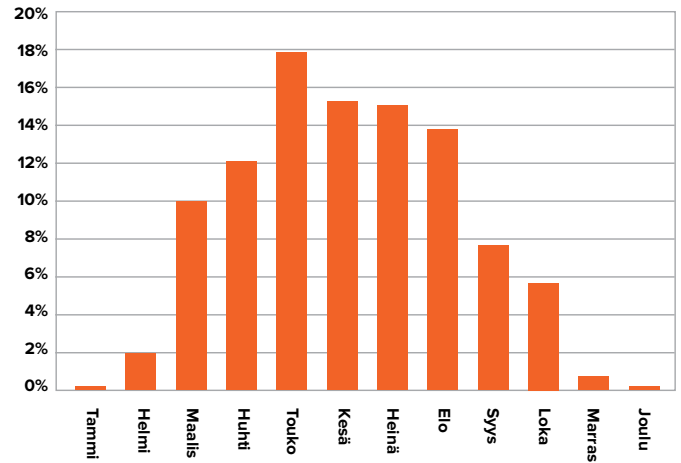
AURINKOVOIMALAN TUOTTO JA OIKEAN KOKOISEN JÄRJESTELMÄN VALINTA

Järjestelmän koko valitaan sähkön kulutuksesi mukaan. Parhaan hyödyn saat, kun kulutat itse tuottamasi sähkön. Verkkoinvertertin on hyvä olla kolmivaiheinen, jotta tuotto jakautuu tasaisesti talon sähköverkon kolmelle vaiheelle. Energiaviraston www.sähkönhinta.fi -palvelusta löydät sähköyhtiöt, jotka ovat kiinnostuneita ostamaan mahdollisesti tuottamasi ylijäämä-sähköä.

SUUNTA-AANTAVA MITOITUS

Nykyinen sähkönkulutus vuodessa [kWh] Soveltuva järjestelmäkoko

6000 - 8000	2
8000 - 13 000	2 - 4 kWp
13 000 - 18 000	3 - 5 kWp
18 000 - 24 000	4 - 7 kWp
24 000 - 34 000	5 - 10 kWp



Suuntaa-antava tuoton jakautuminen, kun aurinkopaneelit on suunnattu etelään n. 30 asteen kulmassa, paneelit eivät varjostu ja ovat vapaana lumesta. Aurinkopaneelien tuottoon vaikuttavat mm. asennussuunta, -kulma, varjostavat elementit, kuukausittaiset ja vuotuiset vaihtelut. Katso lisätietoa: www.finnwind.fi



Aurinkovoimalan tuottotietoja voi seurata helposti invertterin omalta näytöltä. Dataliikennekortilla invertteriin saa kehittyneet tietoliikenneyhteydet (WLAN / Ethernet LAN) jolloin järjestelmän tiedot saa helposti SolarWeb portal -palveluun: <https://www.solarweb.com/>

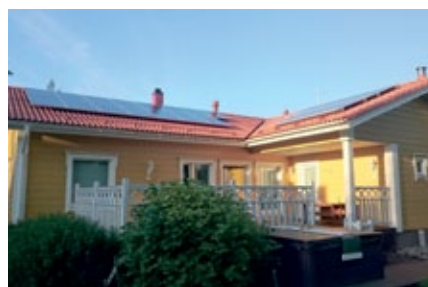
” Aurinkovoimalan tuotto painottuu vuoden valoisaan aikaan.



Halutessasi saat aurinkovoimalasi avaimet käteen asennettuna. Asennustyölle annamme 5 vuoden takuun.



Aurinkopaneelit suunnataan tyypillisesti etelään. Hyvin loivilla katoilla, alle 10 astetta, aurinkopaneelita lisäkallistetaan.



Kahden säätopiirin invertterillä aurinkopaneelit voidaan tarvittaessa jakaa kahdelle lappeelle.



Lisätietoa maatalojen ja yritysten aurinkoratkaisuista kotisivuillamme: www.finnwind.fi



Maa-asennus soveltuu tonteille joilla on tilaa. Maa-asennuksessa lumen poisto aurinkopaneelien pinnalta on helppoa.

ASENTAMINEN JA ASENNUKSEN MUISTILISTA

Aurinkovoimala asennetaan tyypillisesti katolle, mutta se voidaan asentaa myös seinälle tai maahan. Suuressa osassa Suomea aurinkopaneelien asentaminen katon lappeen myötäisesti on vapautettu rakennuslupamenettelystä. Varmista oman kuntasi käytäntö kunnan rakennusvalvonnasta ennen projektin aloitusta.

Verkkoon liityntä edellyttää aina ilmoitusta paikalliselle sähköverkon haltijalle. Avaimet käteen asennuspalveluun sisältyy, että Finnwind Oy tai asennuskumppanimme tekevät verkkoonliityntäilmoituksen sähköverkkoyhtiölle aurinkosähkön tuottajan puolesta.

Tarjouspyyntöä varten asennuskohteesta tarvittavat lähtötiedot

Asennetaanko aurinkovoimala katolle, seinälle vai maahan?

- Loiva harjakatto, alle 25°
- Jyrkkä harjakatto, yli 25°
- Tasakatto
- Seinä
- Maa

Mikä on katon kattomateriaali?

- Profiilipelti
- Saumattu pelti
- Tiili
- Huopa
- Aaltopelti

Mikä on kiinteistön raystäskorkeus?

- Alle 3.8 metriä
- Yli 3.8 metriä mutta alle 6 metriä
- Yli 6 metriä

Pääseekö räystäään alle autolla? Saako koottua rakennustelineet?

- Kyllä
- Ei

Mikä on sähkönkulutus?

- Vuodessa
- Kesäkuukausina



Finnwind Oy on 1993 perustettu suomalainen teknologiayritys, joka valmistaa, markkinoi ja asentaa hajautettuja energiantuotantojärjestelmiä. Päätuotteemme ovat aurinkosähköjärjestelmät ja tuulivoimalat omakotitalojen, yritysten, taloyhtiöiden, maatilojen sekä vapaa-ajan asuntojen sähköistykseen.



Finnwind Oy

Koiranojanrinne 4 A, 33880 Lempäälä

Puh. 010 574 3540, info@finnwind.fi

Puhelun hinta 8,35 snt/puhelu + 16,69 snt/minuutti (sis. alv 24 %)

<https://finnwind.fi>